



Portugueses e a Insuficiência Cardíaca

Fundação Portuguesa de Cardiologia

Data: Abril 2019

Managing Director: António Gomes (antonio.gomes@gfk.com)



Fundação
Portuguesa de
Cardiologia

1 Enquadramento e Metodologia

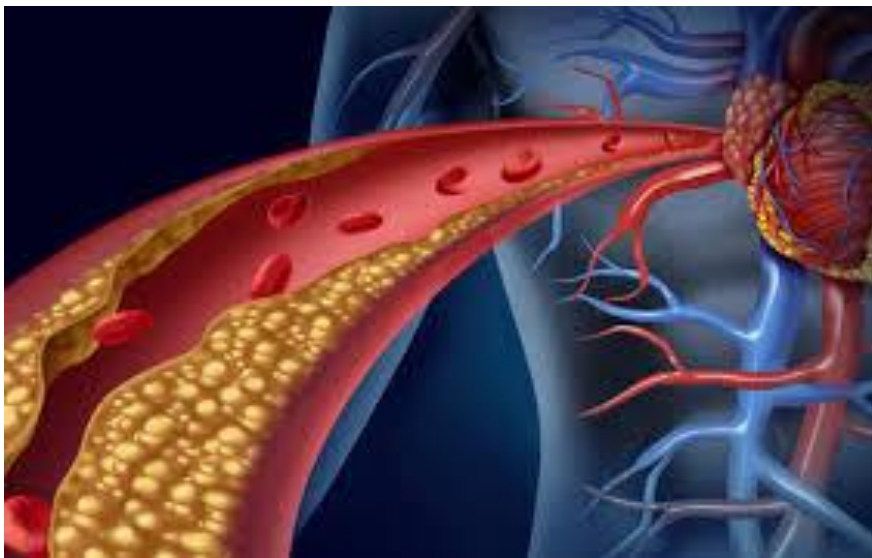
2 Resultados

3 Principais Conclusões

1 Enquadramento e Metodologia

2 Resultados

3 Principais Conclusões



A **Fundação Portuguesa de Cardiologia** contactou a **GfK** com o objectivo de realizar, à semelhança do que aconteceu em anos passados, um inquérito à população.

Neste caso, o inquérito **VERSOU** sobre Insuficiência Cardíaca.

UNIVERSO

O Universo é constituído por indivíduos, com idade igual ou superior a 18 anos, residentes em Portugal Continental.

AMOSTRA

A amostra foi constituída por **1.012 indivíduos**. Os respondentes foram seleccionados através do método de quotas, com base numa matriz que cruzou as variáveis Sexo, Idade, Região e Habitat/Dimensão dos agregados populacionais. O cruzamento destas variáveis garante uma distribuição proporcional da amostra em relação à população portuguesa em geral. As quotas serão definidas de acordo os dados do Recenseamento Geral da População (2011) do Instituto Nacional de Estatística (I.N.E.).

RECOLHA DE INFORMAÇÃO

A informação foi recolhida através de entrevista, em total privacidade, com base em questionário elaborado pela GfK (com uma duração de cerca de 5 minutos), a partir dos objectivos enumerados. As entrevistas foram realizadas em Março de 2019.

1 Enquadramento e Metodologia

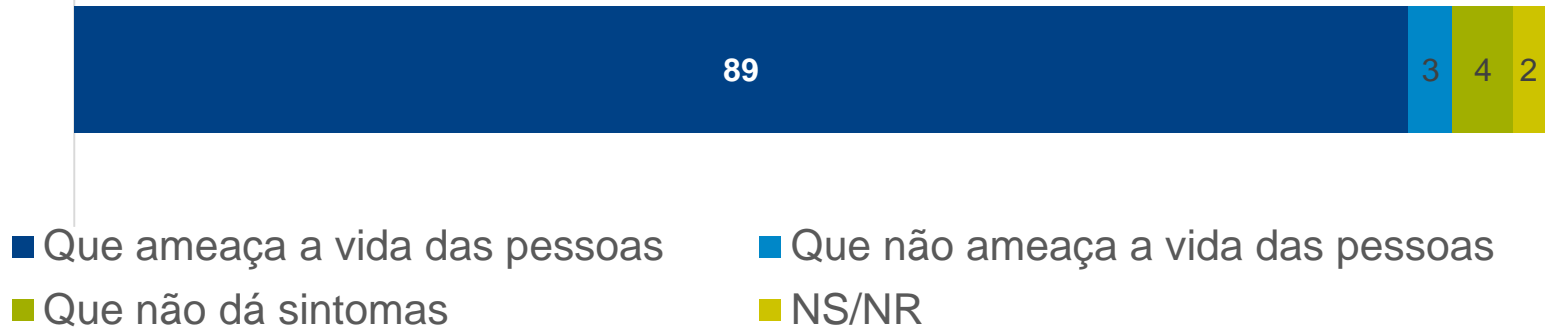
2 Resultados

3 Principais Conclusões

Caracterização da doença

A INSUFICIÊNCIA CARDÍACA É UMA DOENÇA QUE...

(RESPOSTA ÚNICA)



BASE: TOTAL (1012)

71%

Dizem saber que se trata de uma doença cujo número de casos vai aumentar nos próximos anos

32%

Afirmam que afecta principalmente os mais velhos

63%

Afirmam que afecta igualmente mais novos e mais velhos

Os portugueses e a Insuficiência Cardíaca



83%

Dizem que na insuficiência cardíaca ocorrem muitas mortes prematuras porque os doentes não valorizam os sintomas da doença

51%

Afirmam que a taxa de sobrevivência é Alta

19%

Afirmam que a taxa de Sobrevivência é Baixa

BASE: TOTAL (1012)

Os portugueses e a Insuficiência Cardíaca



22%

Dizem o risco de morte por insuficiência Cardíaca é menor do que num cancro

29%

Afirmam que é semelhante ao dos cancros mais graves

36%

Não sabem responder

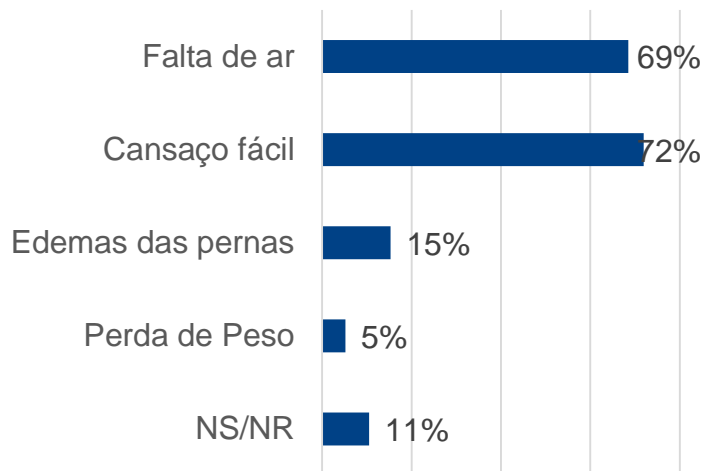
BASE: TOTAL (1012)

Sintomas associados à Insuficiência Cardíaca



Os sintomas mais comuns da Insuficiência Cardíaca são...

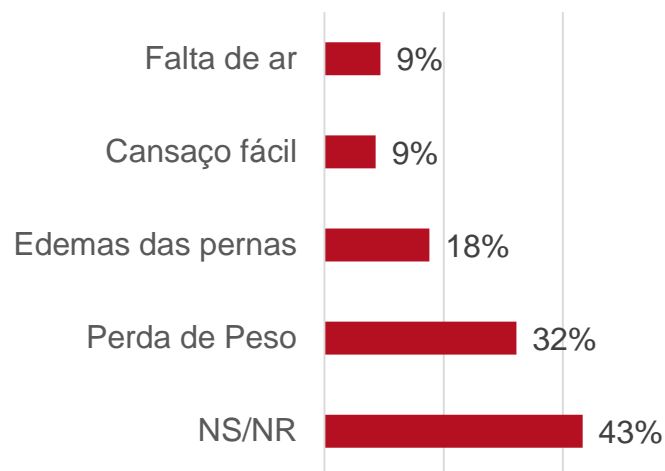
(RESPOSTA MÚLTIPLA)



BASE: TOTAL (1012)

Qual destes sintomas não é frequente na insuficiência cardíaca ...

(RESPOSTA ÚNICA)



Sintomas e tratamento de Insuficiência Cardíaca



Quando sentem ou referem sintomas sugestivos de Insuficiência Cardíaca, as pessoas devem...

(RESPOSTA ÚNICA)



Consultar o médico

97%



Ir ao cinema

0.2%



Não dar importância

1%

No tratamento da Insuficiência cardíaca os doentes devem ...?

(RESPOSTA ÚNICA)



Respeitar as guias terapêuticas adequadas

97%



Aumentar o consumo de sal

0.3%



Continuar a fumar

0.3%

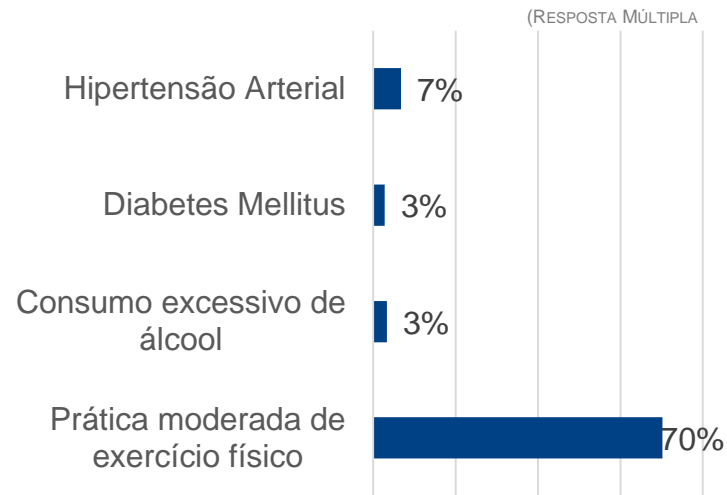
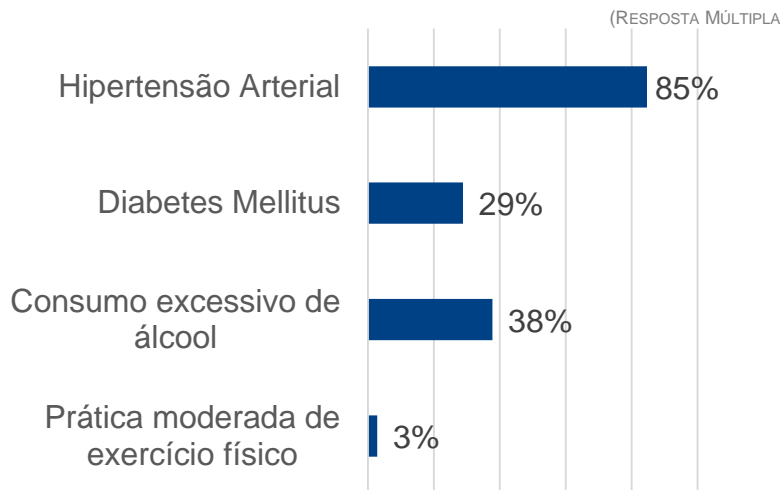
BASE: TOTAL (1012)

Factores que podem levar à Insuficiência Cardíaca



Quais os factores que podem levar à Insuficiência Cardíaca?

Quais os factores que **não costumam** levar à Insuficiência Cardíaca?



BASE: TOTAL (1012)

Doente com Insuficiência Cardíaca



No tratamento da Insuficiência Cardíaca
pode ser necessário a implantação de ...

(RESPOSTA ÚNICA)

Pacemakers 85%

Meias elásticas 0.6%

Próteses Oculares 0.1%

BASE: TOTAL (1012)

O Doente com Insuficiência cardíaca
deve beber água...?

(RESPOSTA ÚNICA)

Sem restrições 45%

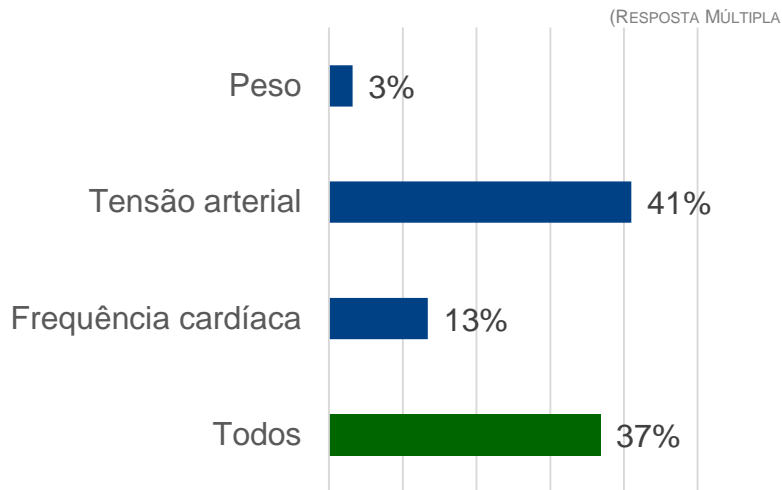
Moderadamente 23%

De acordo com o
peso do corpo 10%

Doente com Insuficiência Cardíaca

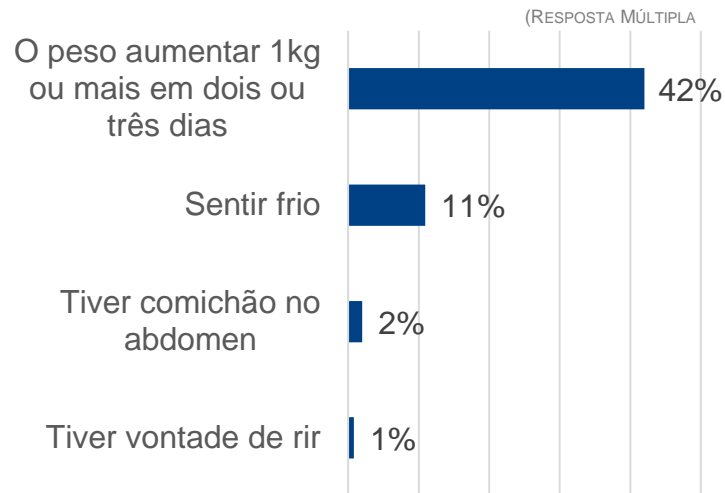


O doente com insuficiência cardíaca deve avaliar regularmente ...?



BASE: TOTAL (1012)

O doente com insuficiência cardíaca deve consultar o médico quando ...?



1 Enquadramento e Metodologia

2 Resultados

3 Principais Conclusões

Principais conclusões



- No geral, os Portugueses **estão razoavelmente informados** sobre a **Insuficiência Cardíaca**
- A maioria das questões testadas registam um nível de respostas corretas acima dos 50%. Não obstante, em certos aspectos da doença ainda existe algum desconhecimento:
 - Apesar dos portugueses considerarem que esta doença ameaça a vida das pessoas, acreditam ainda assim que a taxa de sobrevivência é alta (ou, pelo menos, não tão baixa como em casos oncológicos);
 - Existe também desconhecimento face a aspetos mais “técnicos” da doença e respetivo tratamento:
 - Como exemplo, são mais os que consideram que não deve haver restrição no consumo de água do que os que consideram que esta deve ser bebida moderadamente;
 - Nem todos conseguiram associar todos os sintomas apresentados à IC.
- **Em conclusão, embora a Insuficiência Cardíaca seja um tema algo familiar dos portugueses, há espaço para melhorar o conhecimento público desta patologia, em particular no que à gravidade diz respeito.**



PORTUGUESES E A INSUFICIÊNCIA CARDÍACA